

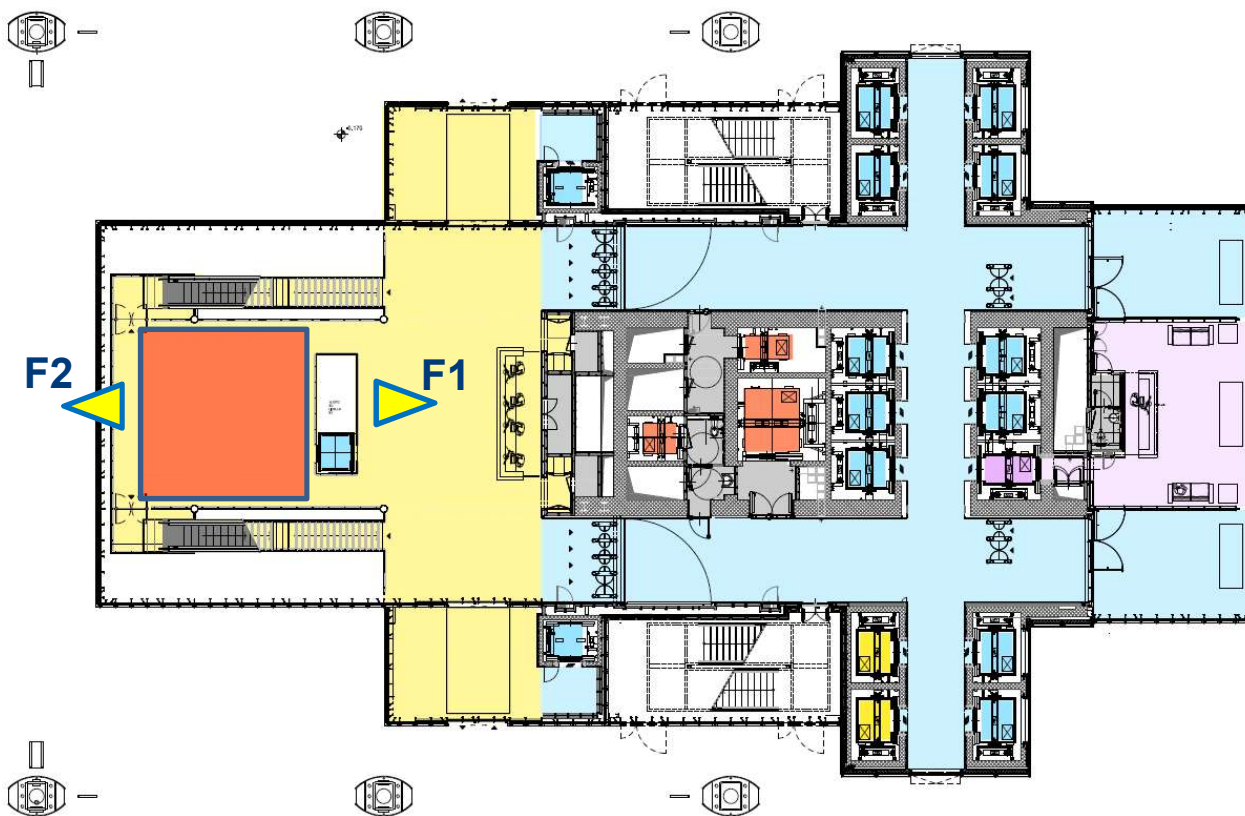


INTESA  SANPAOLO

**Allegato tecnico:  
Auditorium grattacielo Intesa Sanpaolo**

Marzo 2022

# 1. LIVELLO P0 (Hall ingresso)



## Caratteristiche

Ha una superficie di circa 100 mq per la prima accoglienza degli ospiti, dotato di due panchine all'interno della limonaia. La pavimentazione è in pietra di Luserna, finitura fiammata. E' un ambiente altamente visibile in virtù della permeabilità delle compartimentazioni di cristallo e dell'accessibilità pubblica e privata.

 Area d'interesse

Foto 1

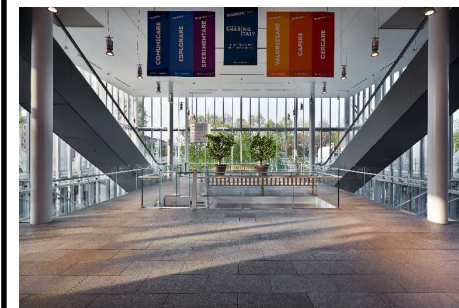
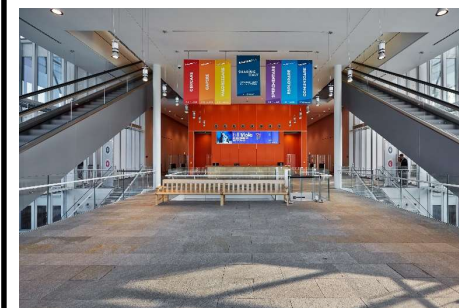
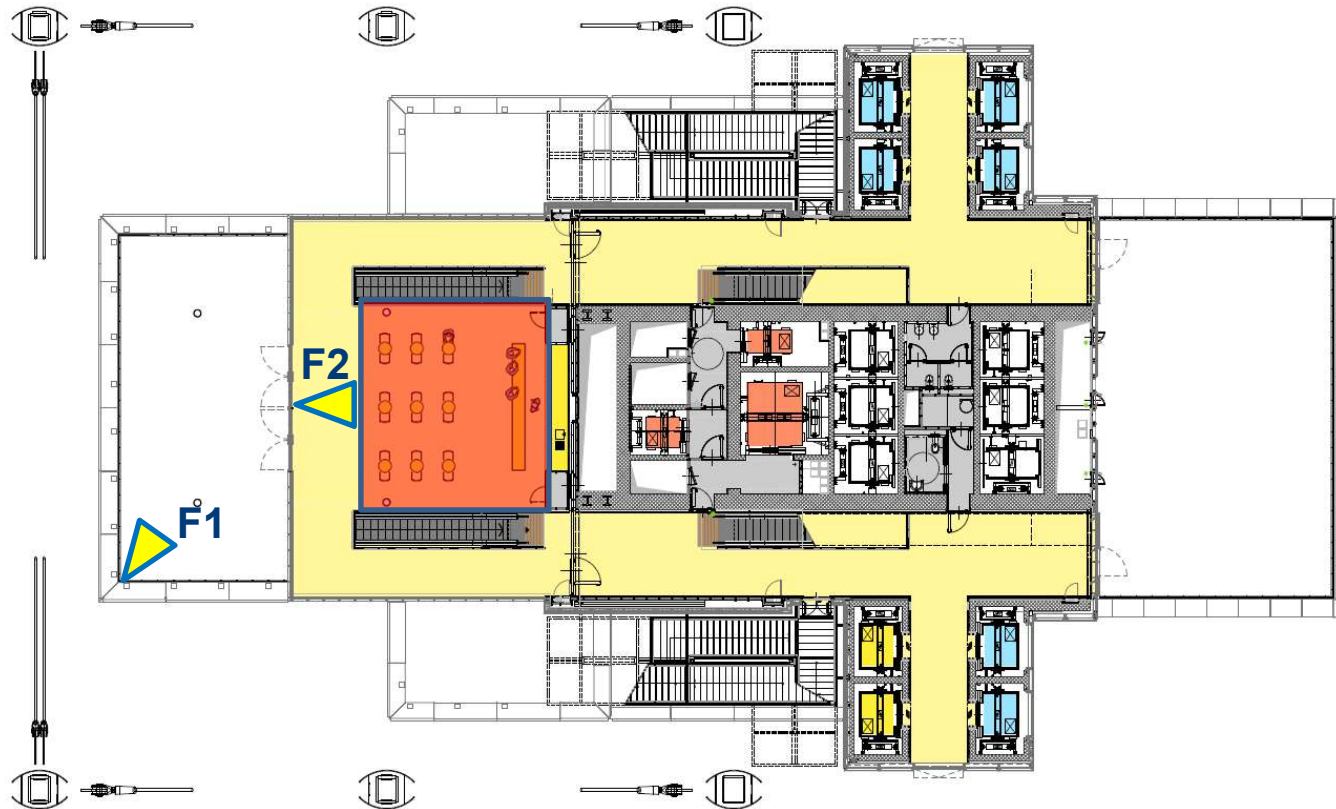


Foto 2



## 2. LIVELLO P1 (Area catering)



### Caratteristiche

Ha una superficie di circa 200 mq con pavimentazione in rovere. L'area è dotata di un bancone neutro e di un retro-bancone, con attrezzature tecniche a scomparsa. E' dotato di due spazi esterni (uno a nord e uno a sud) protetti dagli agenti meteorologici, con pavimentazione in bamboo.

 Area d'interesse

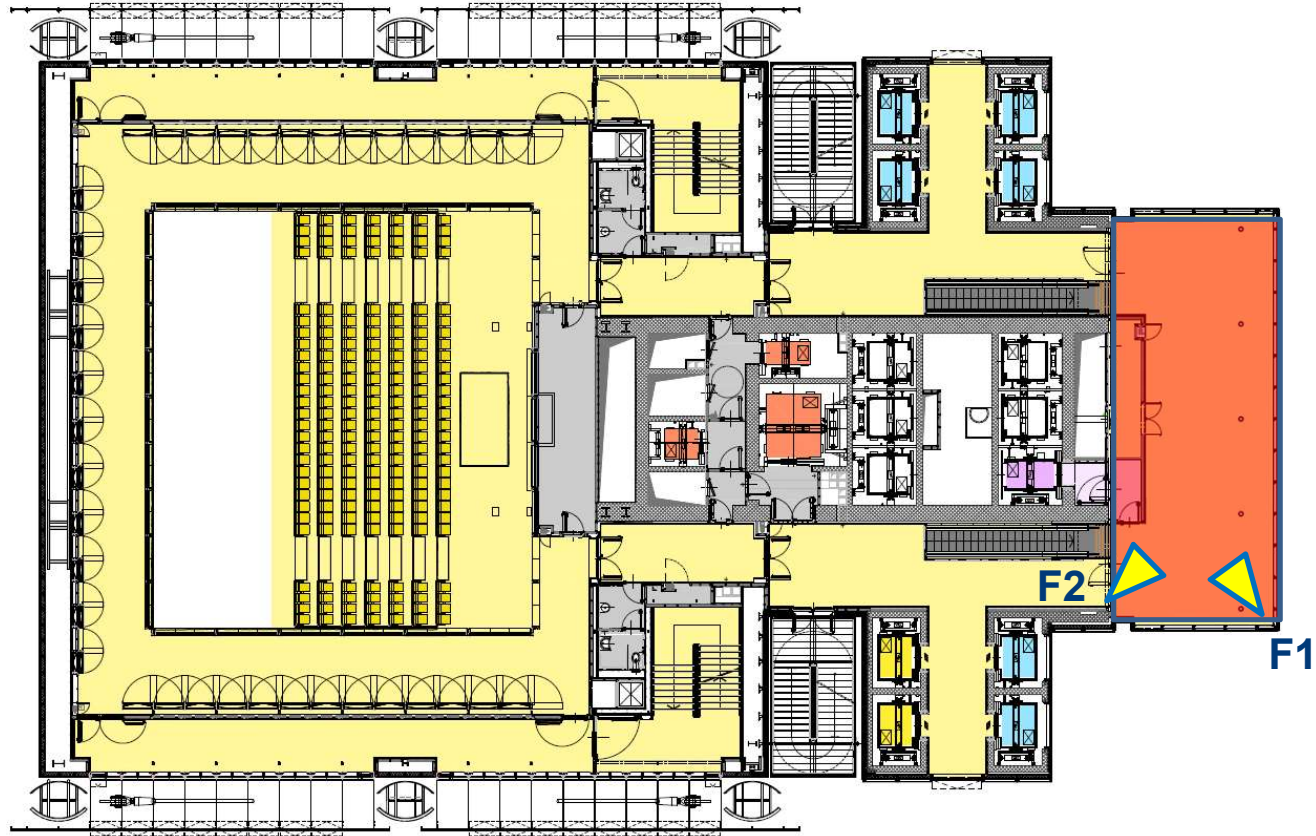
Foto 1



Foto 2



## 3. LIVELLO P3 (Foyer Basso)



### Caratteristiche

Ha una superficie di circa 150 mq. con pavimentazione in rovere. L'area è dotata di un bancone neutro e di un deposito retrostante, utilizzabile all'occorrenza come guardaroba (con capienza di circa 150 abiti).

 Area d'interesse

Foto 1

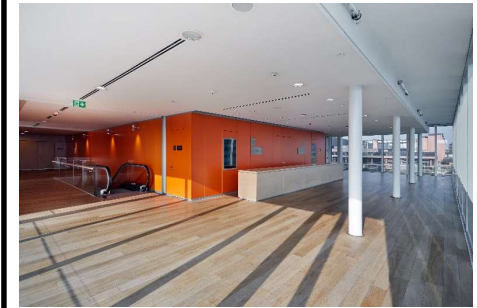
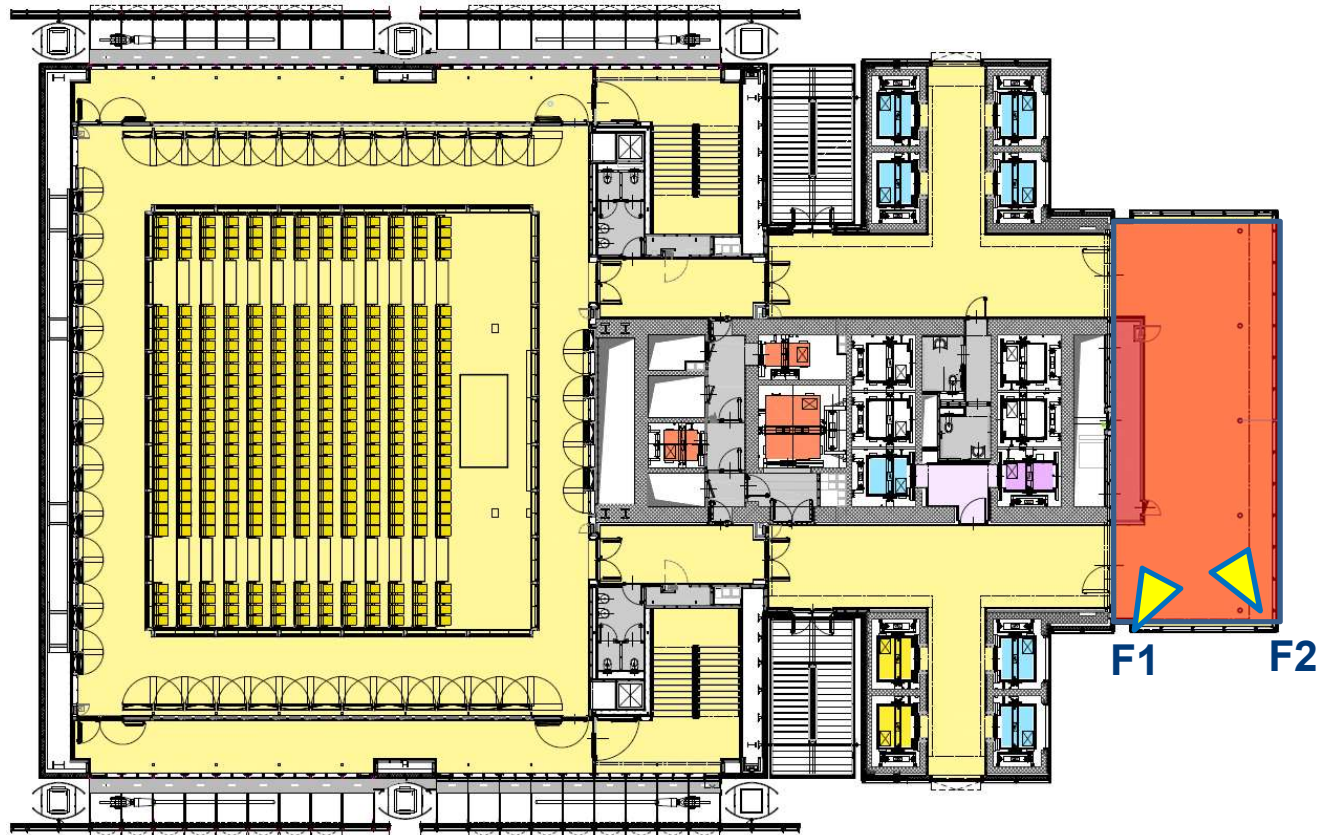


Foto 2



## 4. LIVELLO P4 (Foyer Alto)



### Caratteristiche

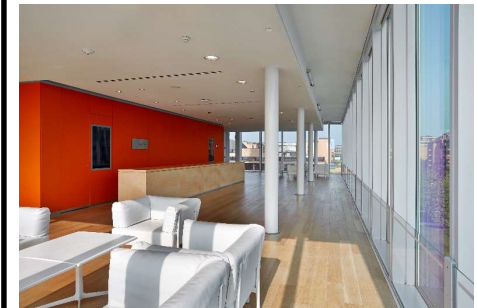
Ha una superficie di circa 150 mq con pavimentazione in rovere. L'area è dotata di un bancone neutro e di un deposito retrostante. L'ambiente può essere anche utilizzato per ospitare servizi di catering o interviste.

 Area d'interesse

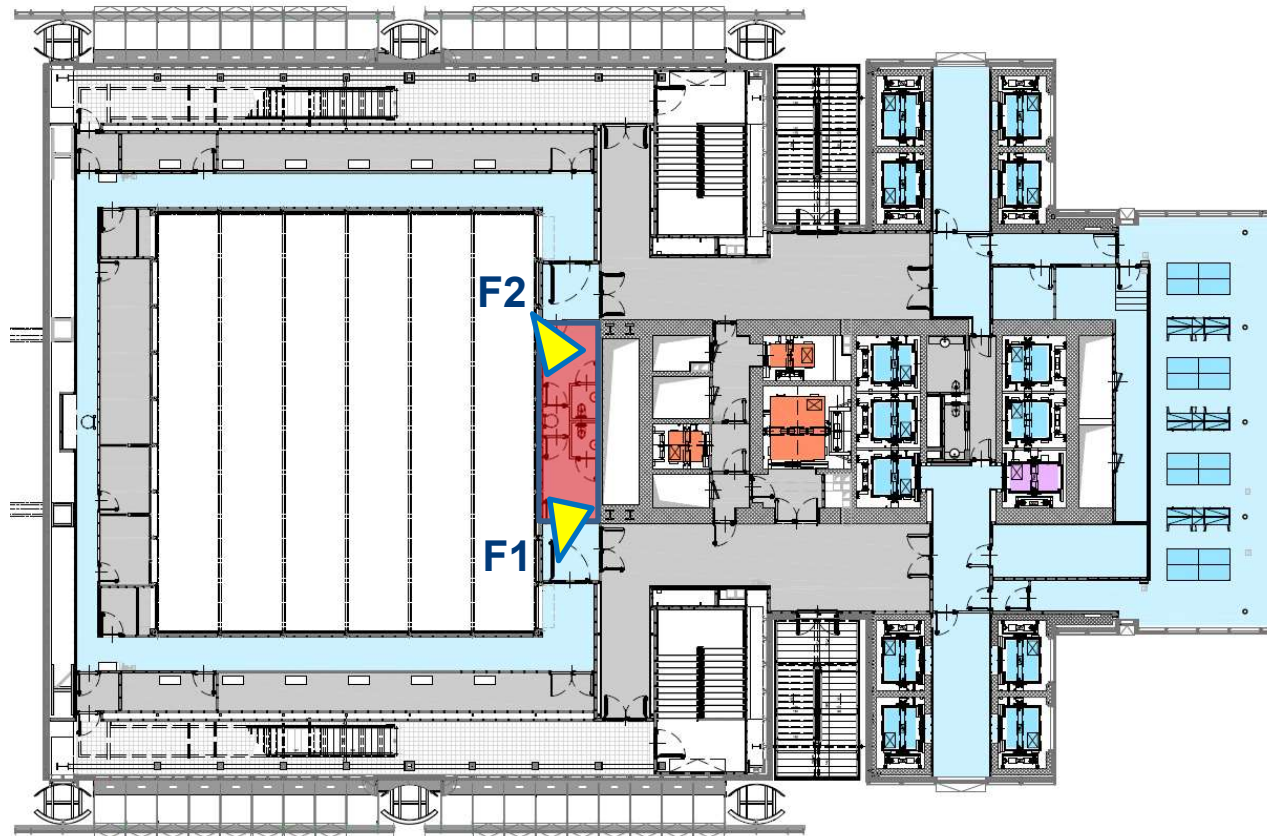
Foto 1



Foto 2



## 5. LIVELLO P5 (Camerini)



### Caratteristiche

I due camerini occupano una superficie di circa 30 mq. Possono essere divisi o messi in comunicazione diretta. Entrambi sono dotati di servizi igienici con doccia.

 Area d'interesse

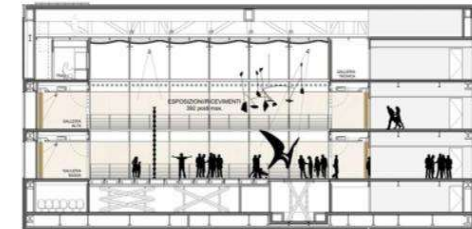
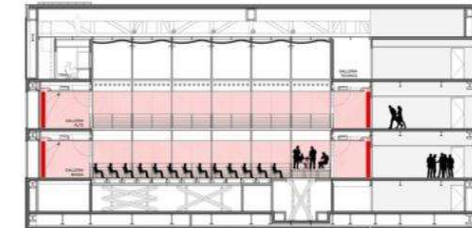
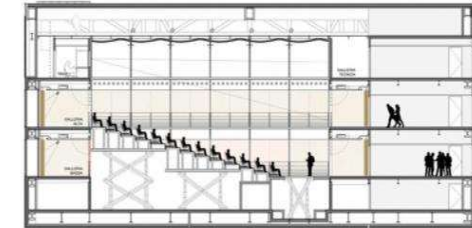
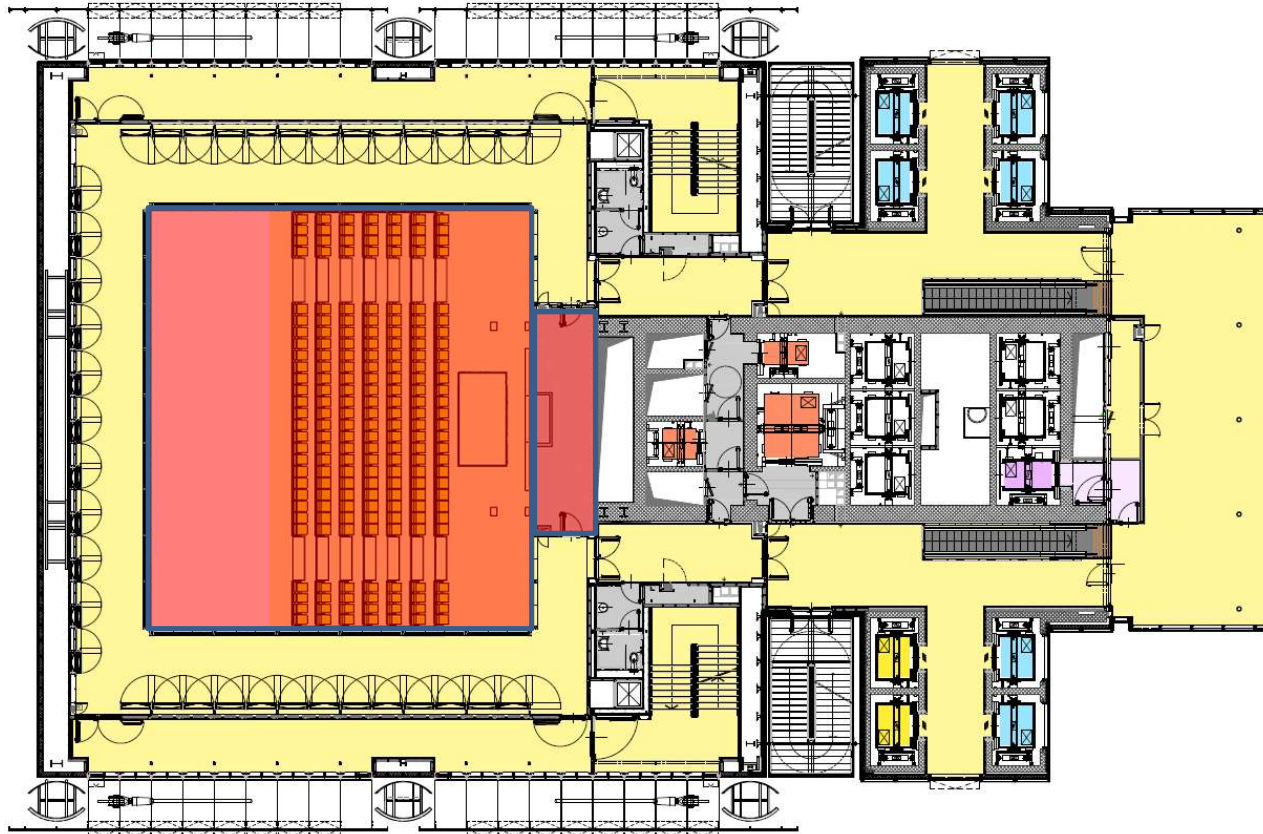
Foto 1



Foto 2



## 6. SALA AUDITORIUM



### Caratteristiche

E' una struttura multifunzionale che può essere trasformata, in funzione dell'evento ospitato, secondo tre diverse configurazioni (sala conferenze, concerto, spazio espositivo). L'involucro interno è costituito da pannelli mobili, capaci di modificare le caratteristiche acustiche dell'ambiente. La sala è dotata di un locale ausiliario retrostante il palco di circa 30 mq.

 Area d'interesse

## 6. SALA AUDITORIUM - platea





## 6. SALA AUDITORIUM - platea



## 6. SALA AUDITORIUM - piatto



## 6. SALA AUDITORIUM - piatto



## 6. SALA AUDITORIUM - caratteristiche

### CARATTERISTICHE DIMENSIONALI ED ARCHITETTONICHE:

- Capacità sala: 364 (336 senza prima fila).
- Massima superficie sala (configurazione orizzontale): circa 650 mq
- Dimensioni schermo: 650cm\*430cm Possibilità configurazione in 16:9 (Broadcast su mixer video). oppure 16:10 (Su un pc locale).
- Dimensioni palcoscenico: 11x5m (senza prima fila).
- Essenza finiture lignee verticali: betulla
- Essenza finiture lignee orizzontali: rovere

### IMPIANTO LUCI:

- Controllo luci su 3 livelli (P3, P4, P5) di cui uno (P5) dimmerato.
- La sala è dotata di 5 travi "americane" servocomandate ed elettrificate.
- Mixer luci residente ("Digilite pulse mx").

### IMPIANTO AUDIO:

- Mixer audio digitale multicanale ("Yamaha QL5") (possibilità di migrazione in auditorium tramite trasporti digitali).
- N. 4 microfoni radio (gelati). Predisposizioni per ulteriori microfoni via cavo.
- Possibilità di registrazione digitale.
- Diffusione audio attraverso n. 2 cluster "line array" front per 4 moduli.
- Diffusione audio attraverso n. 2 subwoofer.
- Diffusione audio attraverso n. 4 moduli per lato (8 in totale) casse surround.
- Predisposizione per ritorno audio (P3 lateralmente, P4 lateralmente e a fondo sala, pozzetti in palcoscenico).
- Possibilità di gestire due lingue straniere in contemporanea (presenza di due sale traduzioni).

### IMPIANTO VIDEO:

- Videoproiettore "Panasonic DZ PT 10K WUXGA" da 12000 ansilumen.
- Mixer grafico multiformato "Roland VR-50HD" per mixaggio fino a 4 sorgenti.
- 2 pc portatili per gestione grafica e RVM (contributi video).
- Predisposizione per telecamere (P3 lateralmente, P4 lateralmente e a fondo sala) attraverso cablaggio SDI.
- Predisposizione per collegamento pc in palcoscenico.

### IMPIANTO ELETTRICO:

- Prese elettriche a pozzetto, da 10/16 A, in prossimità del palcoscenico.
- Prese elettriche su montanti strutturali da 10/16 A (P3 lateralmente, P4 lateralmente e a fondo sala).