

Investimenti significativi in tecnologia già effettuati per garantire il successo presente e futuro

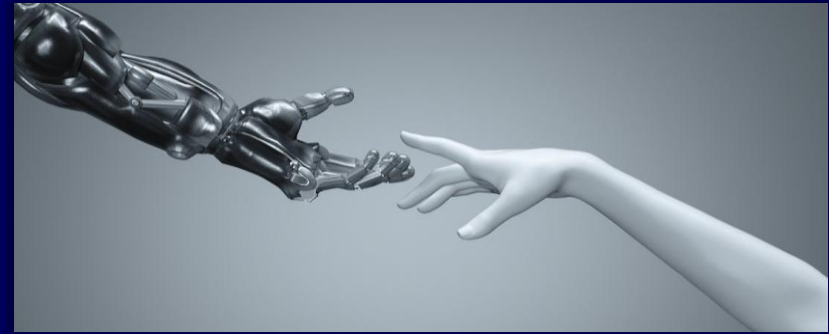
1 isytech: la piattaforma digitale *cloud* di Intesa Sanpaolo

Nuova piattaforma digitale già disponibile per i clienti *retail mass market* attraverso isybank, da estendere progressivamente a tutto il Gruppo



2 Business digitali

Nuovi canali digitali (isybank FIDEURAM DIRECT) per attrarre nuovi clienti e servire meglio i clienti ISP con un modello di servizio a basso costo



3 Intelligenza artificiale

Intelligenza artificiale per abilitare nuove opportunità di *business*, aumentare l'efficienza operativa e migliorare ulteriormente la gestione dei rischi

~€500mln di contributo⁽¹⁾ aggiuntivo al Risultato corrente lordo 2025, non previsto nel Piano di Impresa 2022-2025

(1) Ulteriore contributo aggiuntivo al Risultato corrente lordo 2025 da isytech, isybank, Fideuram Direct e Intelligenza artificiale non previsto nel Piano di Impresa, compensando l'impatto dell'aumento dell'inflazione e del rinnovo del CCNL

1 Nuova piattaforma digitale (isytech) già disponibile per i clienti *retail mass market* tramite , da estendere progressivamente a tutto il Gruppo

isytech: la nostra piattaforma digitale *cloud-native*...

- **isytech** sviluppata in **partnership con una leading fintech** 
- Nuova soluzione *cloud* abilitata dalla partnership con  e  (**Skyrocket**)

~€1,8mld di investimenti *IT* già effettuati e >1.200 specialisti *IT* già assunti

... già utilizzata con successo attraverso ...

- **isytech** utilizzata con successo per clienti *retail mass market* attraverso la nostra banca digitale ()
-  è un fattore abilitante per la riduzione strutturale dei Costi e la generazione di Ricavi addizionali

Una banca digitale con un *business model* con un *Cost/Income* <30% e ~5mln di clienti⁽¹⁾

... da estendere gradualmente a tutto il Gruppo

- **isytech** è un incubatore per **estendere** la soluzione tecnologica a **tutto il Gruppo**, inclusi:
 - Segmenti di clientela (Affluent, Private Banking, PMI/Corporate)
 - Principali Banche Estere europee controllate

Contributo aggiuntivo di ~€150mln al Risultato corrente lordo 2025, non previsto nel Piano di Impresa

(1) Entro la fine del 2025

1 isytech: la piattaforma digitale *cloud* del Gruppo

Elementi chiave della nostra piattaforma digitale *cloud-based*

Cloud-native

- Tecnologia *cloud* ibrida e scalabile
- Costi di infrastruttura contenuti e flessibili

Modulare

- Architettura basata su API
- *Time-to-market* più veloce

Sicura

- Sicurezza informatica rafforzata
- Progettata per garantire la massima resilienza

Scalabile

- Su diversi segmenti
- Su diversi prodotti
- Su diverse geografie

Sempre disponibile

- 24/7/365
- In tempo reale
- Risposte immediate
- Omni-canale

**isytech: la nostra
piattaforma
digitale *cloud***

La prima banca *leader* ad adottare completamente soluzioni di *core banking* di prossima generazione basate sul *cloud*

2 Sviluppata in meno di dodici mesi una nuova banca digitale con un'esperienza cliente innovativa

Esperienza cliente digitale unica...

> ... già apprezzata dal mercato

<3 minuti

tempo medio di *onboarding*

<30 click

necessari per aprire un conto

Conti e carte

Subito attivi

per i bisogni bancari del cliente

- **Capacità digitali di primo piano:** App ISP definita da Forrester come "Global Mobile Banking Apps Leader"
- **Sicurezza clienti** ai vertici di settore abilitata dal **framework** dei **controlli** di ISP
- **>40% delle vendite totali** a clienti *retail* del Gruppo ISP già oggi digitali⁽¹⁾



>10.000 conti

già aperti

~4,7

Voto medio su Store Apple e Android

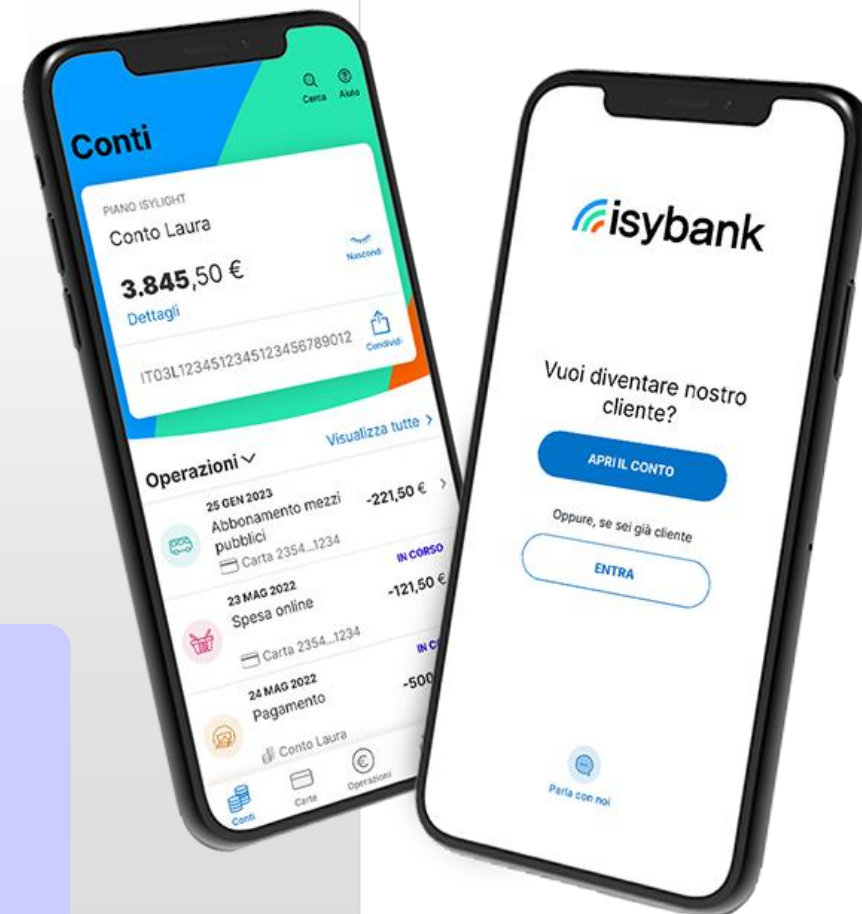
>80

Indice Netto di Soddisfazione (INS) sul processo di *onboarding*

Esempi di commenti dei clienti:

"Semplice, intuitiva e facile"

"Sotto il profilo della facilità di uso, è la miglior applicazione che abbia mai provato! Complimenti!"



(1) Self e offerta a distanza

2 Offerta prodotti più ampia e innovativa rispetto ai *digital challengers*

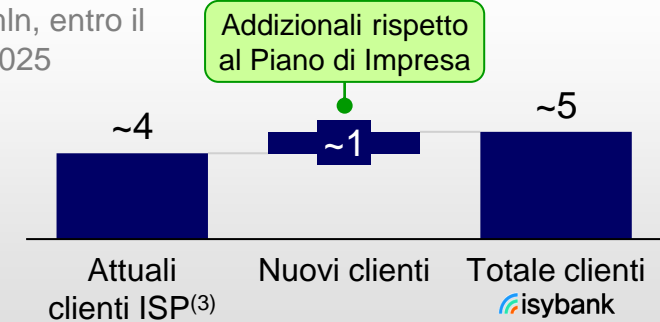
Offerta prodotti più ampia rispetto ai *digital challengers*⁽¹⁾...

Catalogo prodotti completamente accessibile, in continua evoluzione⁽²⁾

	isybank	Peer 1	Peer 2	Peer 3	Peer 4	
Carte 	Carte di debito	✓	✓	✓	✓	
	Carte in materiale ecosostenibile	✓	✗	✗	✗	✗
	Prelievi UE e extra-UE	✓	✓	✓	✓	✓
Pagamenti 	Bonifici	✓	✓	✓	✓	
	Bonifici per agevolazioni fiscali	✓	✗	✗	✗	✓
	Pagamenti <i>account to account</i>	✓	✓	✓	✗	✓
	Pagamenti Pubblica Amministrazione	✓ ⁽⁴⁾	✓	✓	✓	✓
Credito 	Anticipo stipendio	✓	✗	✓	✓	✓
	Prestiti personali	✓	✗	✗	✓	✓
	Mutui	✓	✗	✗	✗	✗

Clienti isybank

mln, entro il 2025



>2,5mln clienti isybank entro 1trim.24

Benefici aggiuntivi da isybank rispetto al Piano di Impresa

€ mln, entro il 2025



... sviluppata attraverso la piattaforma tecnologica più innovativa nel mercato: pronti ad avere successo anche contro le *fintech*

(1) Campione: BBVA Italia, Hype, N26 Italia e Revolut Italia

(2) Es., da integrare con carte di credito, carte prepagate, prodotti semplici di protezione

(3) Clienti ISP che già non si recano nelle filiali

(4) Inclusi MAV, F24, Pago PA



Un modello di servizio digitale **senza filiali fisiche** ma con un rapporto umano...



... attraverso la **Filiale Digitale di ISP** (>2.300 Persone)



Supporto umano in caso di bisogno



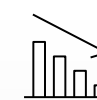
Vendite assistite da Persone



Consulenza specializzata sui prodotti (es., mutui)



Una **banca digitale a scala** grazie ai significativi investimenti già effettuati...



... con una tecnologia innovativa che consente **bassi costi di gestione**

Un modello di *business* innovativo di banca digitale con **<30% Cost/Income:**

- Progressivamente scalabile a tutto il Gruppo
- Fattore abilitante chiave per accelerare/aumentare la razionalizzazione della rete di filiali oltre a quanto già pianificato

Una piattaforma di *Digital Wealth Management* unica...



Trading Evoluto

- Piattaforma professionale per *heavy-trader* e utenti esperti in 50+ mercati *cash* e derivati
- Modello sofisticato di misurazione *real-time* dell'esposizione finanziaria
- *Team* di supporto ed *execution* con oltre 15 anni di esperienza



Investimenti *In-Self*

- Accesso a ~150 fondi sostenibili dei migliori *asset manager* internazionali selezionati da Fideuram Asset Management
- Sottoscrizione online di portafogli *ESG* pre-costruiti e gestiti da Fideuram Asset Management



Direct Advisory

- *Team* di consulenti finanziari disponibili *anytime – anywhere* (su appuntamento, da remoto, via app) per costruire insieme al cliente il portafoglio di investimenti e ribilanciarlo periodicamente
- Utilizzo di strumenti e funzionalità evoluti, come la piattaforma **Robo4Advisory di Aladdin** e il reporting avanzato per l'educazione finanziaria

... abilitata da **tecnologia** *state-of-the-art*

- Piena e progressiva convergenza con gli investimenti effettuati per *isytech*
- Laboratorio di innovazione dedicato per la Divisione Private Banking

Fideuram Direct: una nuova linea di *business*...

Clients

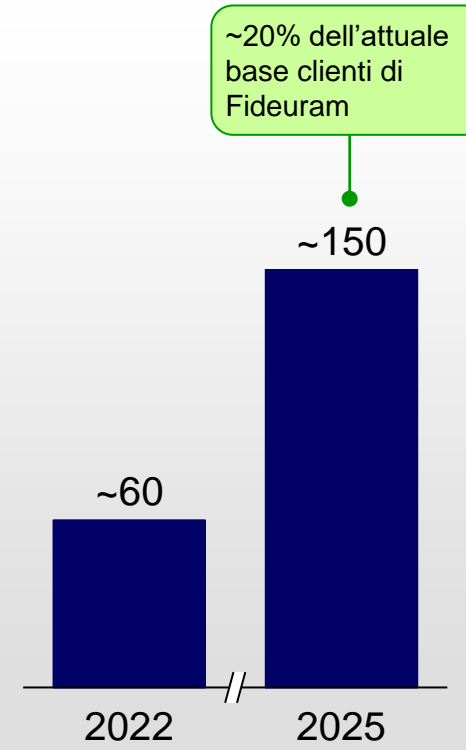
- **>1.000** clienti di consulenti finanziari hanno già sottoscritto i servizi di *Trading Evoluto*
- **>50.000** clienti delle reti tradizionali di *private banking* hanno un **potenziale commerciale di crescita** attraverso il servizio di *Direct Advisory*
- **Fino a €150mld** di *AUM* detenuti da **clienti *wealthy* digitali** in Italia

Bankers

- **Nuove generazioni** di consulenti finanziari possono avviare il loro percorso **come *Direct Banker***
- **Percorsi di sviluppo e carriera** da *Direct Banker* a **Consulenti Tradizionali** (e viceversa) attraverso il **Campus di Fideuram**

... per far crescere la base clienti della Divisione Private Banking

Clients, k



3 Programma AI a scala con benefici significativi per il Gruppo

Programma dedicato per l'adozione dell'AI a scala..

Impatto olistico

- **Adozione dell'AI a livello di Gruppo** attraverso lo sviluppo di *use case* che favoriscano:
 - **Migliore efficacia commerciale** (es., prodotti migliori, estensione della base clienti, riduzione del *churn*)
 - **Efficienza operativa** (es., *chatbot*, controlli)
 - **Rafforzamento nella gestione del rischio** (es., frodi, antiriciclaggio) e **dell'ESG** (es., gestione *real estate*)

Partnership e accordi

- **Competenze e soluzioni di *sourcing*** attraverso:
 - **Accordi con terze parti** (es., Google)
 - **Partnership con il mondo accademico** (es., Normale di Pisa, London City University & Fujitsu Laboratory of Europe, ZHAW Zurich University of Applied Sciences, Università Bicocca)
 - **CENTAI**, centro di ricerca ISP per l'intelligenza artificiale

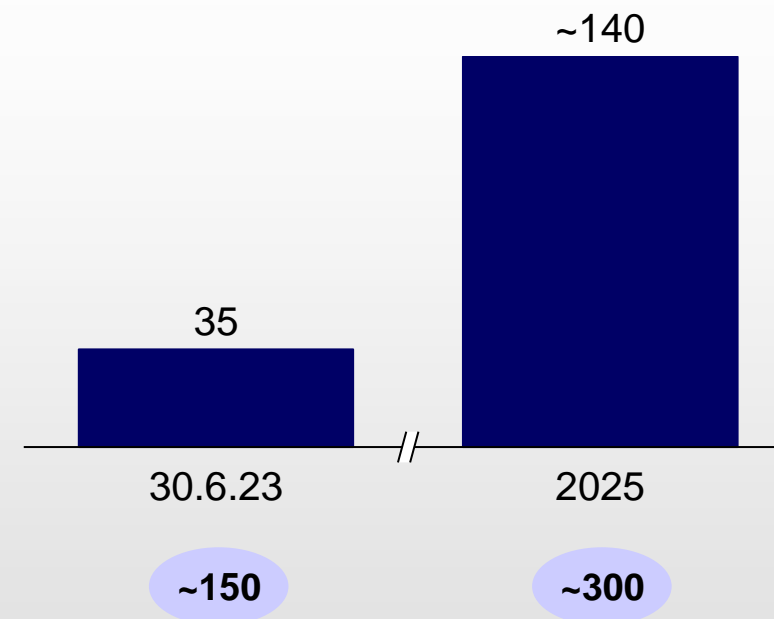
Adozione responsabile ed efficace

- **Principi etici** di adozione responsabile, quali ad esempio:
 - **Responsabilità chiara** del *business owner* e **presenza umana** garantita nel processo
 - Implementazione di un sistema di controlli per garantire la **qualità, l'equità e l'esplicabilità dei dati**
- Oltre 300 risorse coinvolte in **progetti AI** e **Centro di Eccellenza Cloud**
- Soluzioni/strumenti dedicati per **responsabilizzare le Persone di ISP**

... con significativi benefici per il Gruppo

Use case AI, #

x AI Specialists dedicati



~€100mln di contributo aggiuntivo al Risultato corrente lordo 2025 non previsto nel Piano di Impresa 2022-2025, senza considerare i potenziali vantaggi derivanti dall'adozione di soluzioni di *generative AI*